



Het Natuurpark van de Attertvallei vormt een scharnierzone tussen de uitgestrekte bossen van Anlier en de heuvels van Lotharingen. Daardoor biedt het park een grote natuurdiversiteit. Het park werd gecreëerd in 1994. Het is het grootste in de provincie Luxemburg en het derde grootste in België. De perimeter valt precies samen met de gemeentegrenzen van Attert, goed voor 7.195ha. Een derde daarvan bestaat uit bos, een ander derde bestaat uit blijvend grasland. Dat grasland domineert het natuurpark. Veeteelt is er erg belangrijk, zowel voor zuivelproducten als voor vlees.

De rivier Attert heeft haar naam aan de vallei gegeven. De Attert en zijn talrijke zijrivieren liggen aan de oorsprong van een belangrijk ecologisch netwerk van beken, draslanden, alluviale elzen, hagen en bomen die grenzen aan oevers en beekjes. Dankzij het uitzonderlijke natuurlijke erfgoed is het natuurpark uitermate geschikt voor groen toerisme, met wandelingen en prachtige natuurontdekkingen.

WANDELSUGGESTIE 1 AARLEN, DE ARBORETUMWANDELING

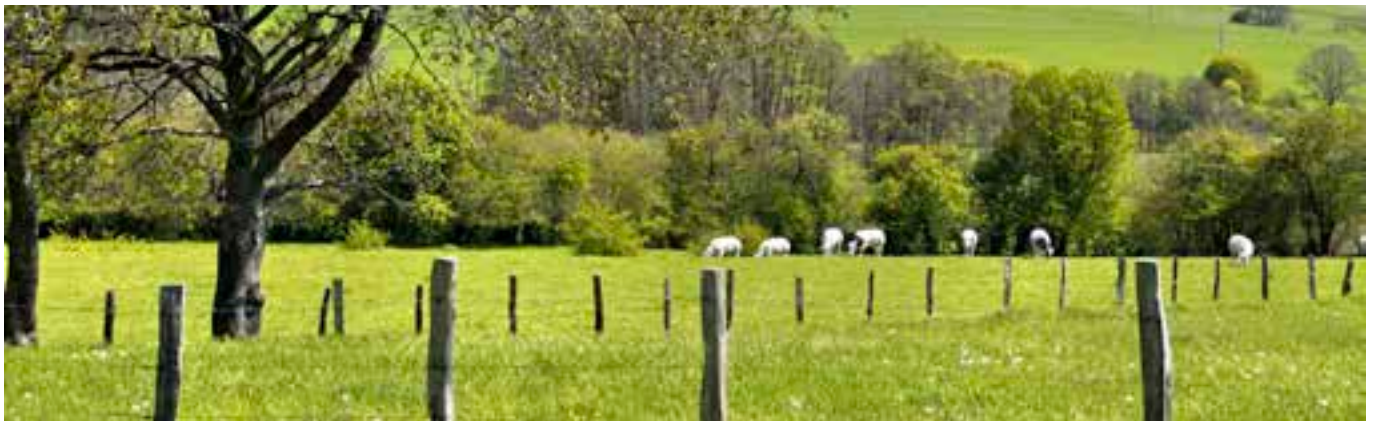
De wandeling, via een verbindingsweg vanuit het centrum van Aarlen bereikbaar, is bewegwijzerd met een rode rechthoek op een witte achtergrond en is 9,9 km lang. Na ongeveer 3 uur wandelen ben je gepasseerd langs heuvelachtige, soms modderige bosweggetjes en doorwaadbare plaatsen. U ziet ook het arboretum van Frassem. Dit jonge arboretum werd ingeplant in 1991 met 48 inheemse bomen, struiken en heesters. Sinds de vijver werd uitgegraven in 2003, hebben waterfauna en -flora zich er spontaan ontwikkeld.

WANDELSUGGESTIE 2 PATRIMONIUM IN THIAUMONT

Een mooie luswandeling van 7 km met een te overbruggen hoogteverschil van 130 m. De wandeling leidt je langs het patrimonium in en rond Thiaumont. De kerk Saint-Hippolyte, tevens vertrekpunt van de wandeling, toont magnifieke grafstenen uit schist, gemaakt rond 1780 in Orval. De stenen in het Duits zijn getuige van de cultuur ten tijde van de Franken die hier rond de 3e eeuw leefden. Enkele haltes verder passeert u een wasplaats in het midden van het bos. Het water is hier bijzonder helder en passeert op een bedje van ondoordringbare klei. Wat verder passeer je het meer van Tattert. Maak een rondje rond het meer en geniet hier van de stilte terwijl je wat bijleert met behulp van de verscheidene didactische panelen die langs de oevers zijn opgesteld. Later zien we de voormalige groeve van Tattert. Hier werd zand en grind geëxploiteerd.

WANDELSUGGESTIE 3 LANGS HET OUDE TRAMSPOOR VAN ATTERT

Een wandeling van 9,3 km met een hoogteverschil van 168 m die vertrekt in Attert en als eerste langs het Centre Robert Schuman passeert. Dit merkwaardige gebouw kent een lange geschiedenis: van postkantoor tot school en klooster. Tegenwoordig is het een bezoekerscentrum voor het Parc Naturel de la Vallée de l'Attert. Aan de kerk van Grendel zie je een standbeeld van Dennis Lambert. Het is een eerbetoon aan Robert Schuman, Europees politicus die in Grendel verbleef. Een beetje verder wandelen we over het oude tramspoor dat van 1911 tot ca. 1950 Martelange verbond met Arlon. In Attert zien we straks nog een oude tramhalte.



BEST WESTERN HOTEL ARLUX ★★★ half pension

Een hotel met een gunstige uitvalbasis voor wandel- en fietstochten in het hart van de Belgische Ardennen. De kamers zijn stijlvol en functioneel ingericht. Het restaurant serveert heerlijke en gevarieerde gerechten. 's Ochtends staat een uitgebreid ontbijtbuffet voor u klaar. Op het zonnige en groene terras is het zalig ontspannen.

AFREIS: 4 AUGUSTUS 2018

Prijs per persoon: € 175,-
Toeslag single: € 40,-

